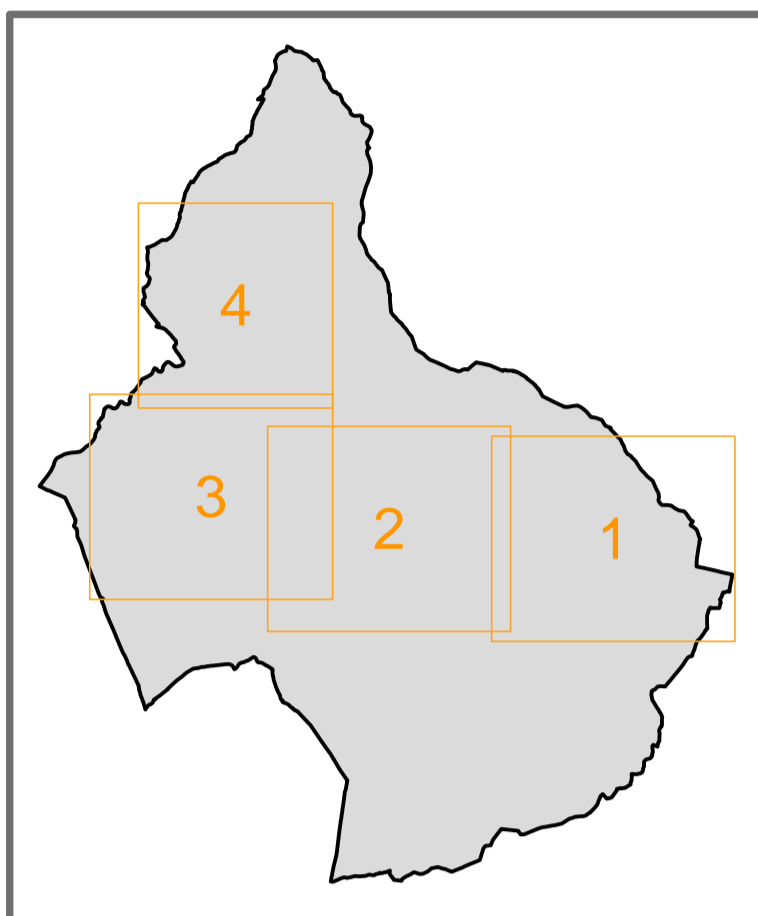


Registro-Tavola della S.A.U. trasformata ed Individuazione delle Modifiche

Approvato con Deliberazione di Consiglio Comunale n. del .../.../...



Il Sindaco
Emanuele Boscoscuro

Il Segretario Comunale
dot.ssa Chiara Perozzo

Il Responsabile Settore Urbanistica
geom. Andrea Pillon

Il Progettista
Arch. Maurizio Fantin

Collaboratore:
dot. Andrea Spagnolo

Terza Variante

Torrebelvicino, giu 2022

d0905

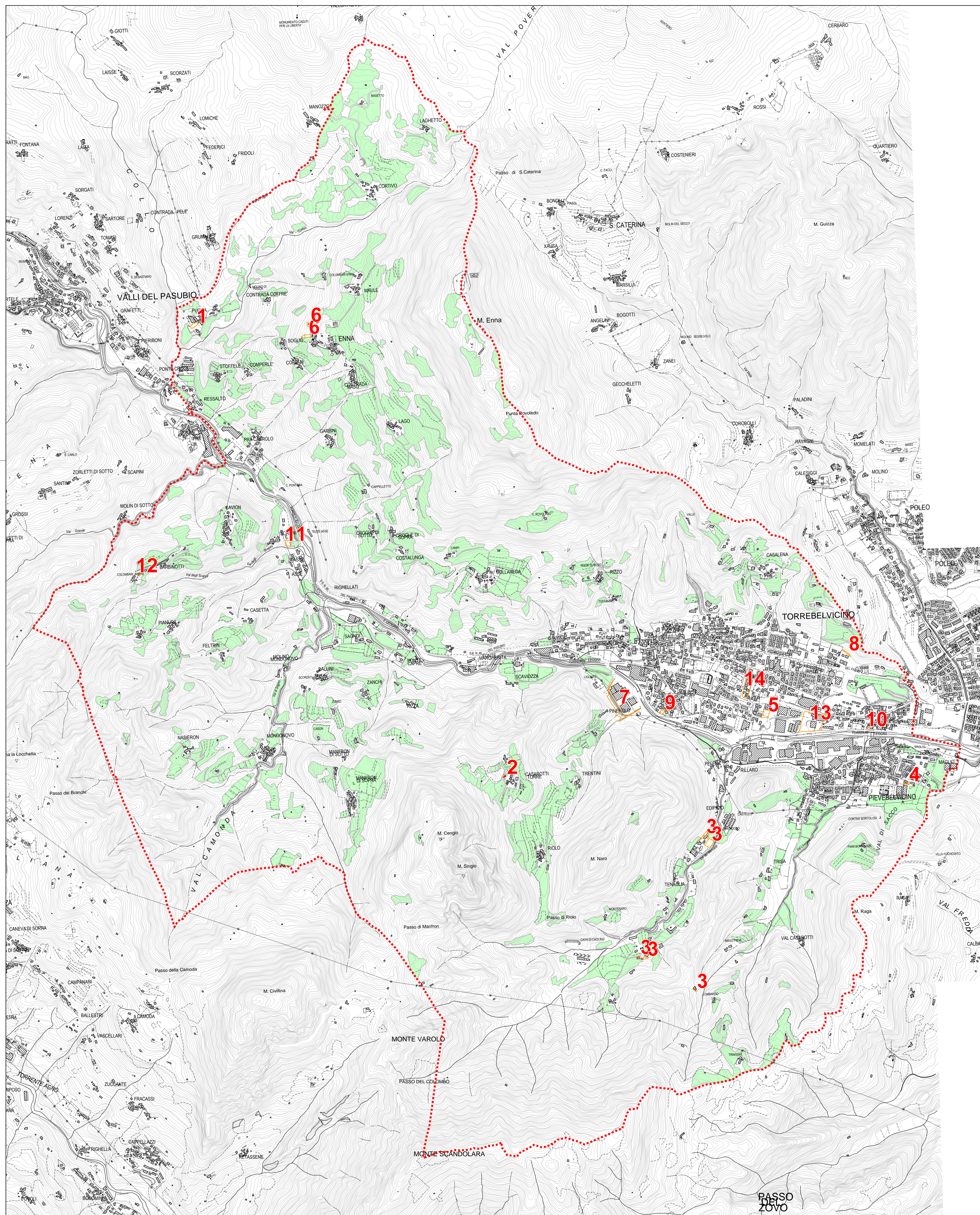
1: 10.000

Registro-Tavola della S.A.U. trasformata ed Individuazione delle Modifiche

LEGENDA

- Confine Comunale
- Superficie Agricola Utilizzata (fonte: Quadro Consuntivo P.A.T., classe c1016151_SAU)
- Ambiti modifiche Z.T.O. con "consumo" di S.A.U.
- Ambiti di "ripristino" di S.A.U.
- Ambiti senza variazione di S.A.U.
- Variazioni esterne alla S.A.U.

MODIFICHE RISPETTO AL P.I. PREVIGENTE	S.A.U. Trasformata	
	Consumo	Ripristino
1 Intervento in zona B-0 (Scheda normativa n. 7)	-	-
2 Ampliamento zona B-0 (Scheda normativa n.8)	79 mq	-
3 Riduzione zona B-0	-	-
4 Da zona D-1.1 a Zona residenziale B-1.8	-	-
5 Riduzione limite edificabilità in zona urbana	-	-
6 Da zona agricola e Zona B-0 a Zona F3-84 per attività sportiva e riduzione zona B-0	-	-
7 Da zona F3-94 a Zona D1-2	-	-
8 Riduzione limite edificabilità in zona urbana e riduzione Zona B-1	-	-
9 Inserimento Area di Verde Privato in Zona B-1.8	-	-
10 Inserimento Area di Verde Privato in Zona B-2.5	-	-
11 Da zona per parcheggi a zona D1.1	-	-
12 Intervento in zona B-0 (Scheda normativa n. 10)	-	-
13 Suddivisione Zona D-1.1	-	-
14 Da zona B-1.5 a Zona B-1.8	-	-



PASSO ZOVO